

◎ シリーズ P.130 ①

(1) 全体を①ページとすると、1日目に $\frac{2}{5}$ を読んでいたので、残りは $1 - \frac{2}{5} = \frac{3}{5}$

2日目は「残りの $\frac{3}{4}$ を読んだ」ので、2日目が終わった時点での残りは「1日目の残りの $\frac{1}{4}$ 」

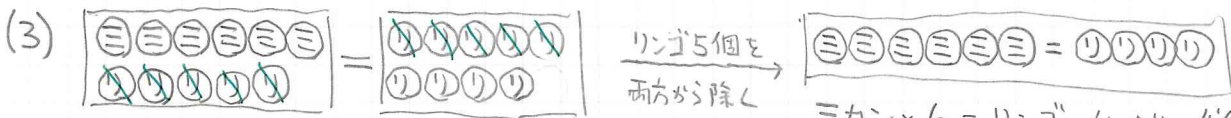
よって、 $\frac{3}{5} \times \frac{1}{4} = 30$ → $\frac{3}{20} = 30$ より、①は $30 \div \frac{3}{20} = 200$ 答 200ページ

1日目の残りの $\frac{1}{4}$ が 30ページ

(2) 男子の $\frac{4}{5}$ と女子の $\frac{6}{7}$ が等しい

→ 男子 $\times \frac{4}{5} =$ 女子 $\times \frac{6}{7}$ と表せば、男子:女子 = $\frac{6}{7} : \frac{4}{5} = 15:14$

全校生徒は551人なので、男子は $551 \times \frac{15}{15+14} = 285$ 答 285人



三カン $\times 6 =$ リング $\times 4$ より、代金の比は
三カン:リング = 2:3 ↓

三カン1個②円、リング1個③円とすると、

三カン2個とリング7個で750円なので、

② $\times 2 +$ ③ $\times 7 = 750$

④ + ② = 750

②⑤ = 750 → ① = 30 $30 \times 2 = 60$ 答 60円

(4)

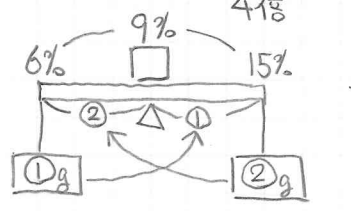
	兄	妹	$(⑤ - 90) : (③ + 90) = 4:3$	$210 \times 5 - 90 = 960$
はじめ	⑤円	③円	$⑤ - 270 = ② + 360$	
	↓ 90円			
またした後	⑤ - 90	③ + 90	③ = 630	<u>答 960円</u>
	4 : 3		① = 210	

(5)

	A	B	$(② - 270) : (① - 270) = 5:1$	$360 \times 2 = 720$
はじめ	②mL	①mL	$② - 270 = ⑤ - 1350$	
とんだ後	② - 270	① - 270	③ = 1080	<u>答 720mL</u>
	5 : 1		① = 360	

(6)

	こうじ	お母さん	$(11 - □) \times 4 = 35 - □$	
現在	11才	35才	$44 - □ = 35 - □$	
□年前	11 - □	35 - □	③ = 9	<u>答 3年前</u>
	4倍		① = 3	

(7) 

② + ① = 15 - 6 □ = 6 + 2 \times 3 = 12
 ③ = 9 (15 - 3)
 ① = 3 答 12%

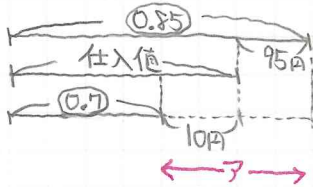
② シーズ P130 ①

(8) 定価を ① 円とします。

定価の1割5分引きで売るとき、売値は $① \times (1 - 0.15) = ①.85$ 円 \rightarrow 95円の利益

定価の3割引きで売るとき、売値は $① \times (1 - 0.3) = ①.7$ 円 \rightarrow 10円の損

まとめると



アに注目すると、

$$①.85 - ①.7 = 10 + 95$$

$$①.15 = 105$$

$$① = 700$$

よって、仕入値は

$$700 \times 0.85 - 95 = 500$$

$$(700 \times 0.7 + 10)$$

答 500円

③ シーズ P.131 ②

りんごを1個80円で200個仕入れました。

1日目 { 仕入値の5割の利益を見込んで定価をついた
 \rightarrow 定価 = $80 \times (1 + 0.5) = 120$ 円
 全体の7割5分が売れた
 \rightarrow 売れたのは $200 \times 0.75 = 150$ 個

2日目 { 定価の5割引きで販売
 $\rightarrow 120 \times (1 - 0.5) = 60$ 円で売った
 すべて売った
 $\rightarrow 200 - 150 = 50$ 個売った

(1) 上図より、定価は120円 答 120円

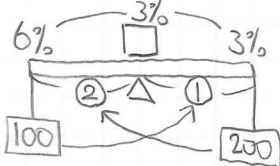
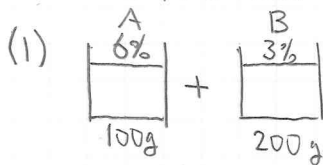
(2) 仕入値80円のりんごを1日目は120円、2日目は60円で売っているので、

りんごを1個売るときに1日目は $120 - 80 = 40$ 円儲け、2日目は $80 - 60 = 20$ 円損だとわかる。

よって、2日間の利益は $40 \times 150 - 20 \times 50 = 5000$ 円

答 5000円

④ シーズ P.131 ③



$$② + ① = 6 - 3$$

$$③ = 3$$

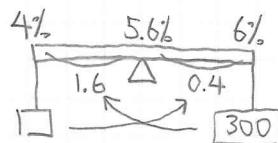
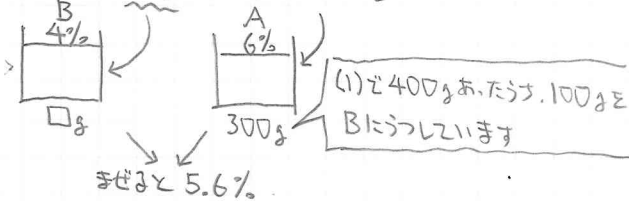
$$① = 1$$

$$\square = 6 - 2 \times 1 = 4$$

$$(3 + 1 \times 1)$$

答 4%

(2) 「Bの食塩水何gをAに移して」



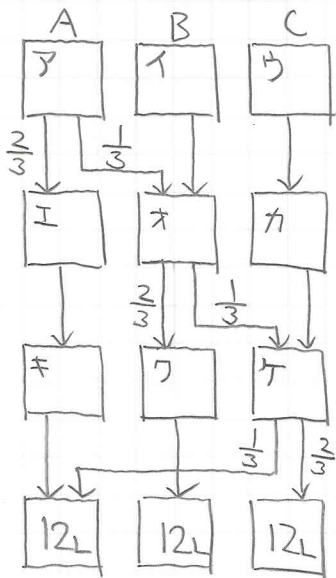
$$\square : 300 = (6 - 5.6) : (5.6 - 4)$$

$$\square : 300 = 1 : 4$$

$$\square = 75$$

答 75g

◎ シーズ P131 ④



(1) 「Aに移す前にCに入っていた水」は「ケ」のことです。
 $ケ \times \frac{2}{3} = 12L$ より、 $ケ = 18L$ 答 18L

(2) どの段階でも $A+B+C = 36L$ です。

• $ク = 12L$, $ケ = 18L$ より $キ = 36 - (12 + 18) = 6L$

• $キ = 6L$
 $オ \times \frac{2}{3} = 12L$ より、 $オ = 18L$ } $カ = 36 - (6 + 12) = 18L$

• $ウ = カ = 18L$
 $ア \times \frac{2}{3} = 6L$ より $ア = 9L$ } $イ = 36 - (18 + 9) = 9L$

これを求める答え

答 9L